

**Бураков Алексей Владимирович**  
лектор семинара, II разряд, участник  
туристских водных походов 2-3 к.с.,  
руководитель туристских походов, экскурсий  
(направление «Промышленный туризм»)  
Социальный предприниматель, руководитель  
туристического клуба «Бурый»,  
г. Благовещенск Республика Башкортостан

**Опыт проведения походов  
выходного дня по программе  
«Промышленный туризм в  
Республике Башкортостан»**

# Благовещенск – город ВОЗМОЖНОСТЕЙ



Уфа

35 KM



Федеральная  
трасса М5

20 KM



Железнодорожная  
ветка от станции  
«Загородная»

17 KM



Международный  
аэропорт Уфа  
им. Мустая Карима

70 KM



Причальная  
стенка речной  
порт Уфа

60 KM



**47,4** тыс.чел.

численность  
населения



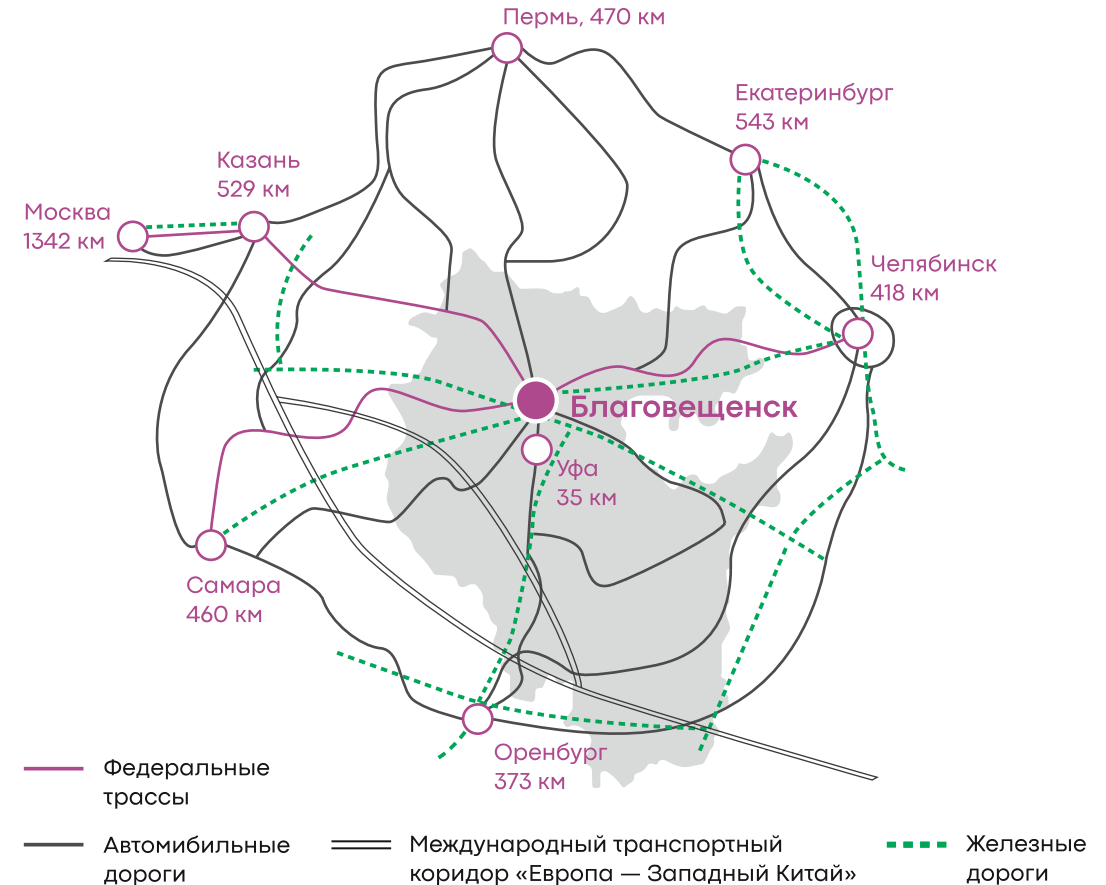
**18,4** тыс.чел.

численность  
экономически  
активного населения



**12,5** тыс.чел.

численность  
занятых





# Программы походов выходного дня турклуба «Бурый»

Пешие походы	Водные походы	Научно-познавательные	Промышленные экскурсии	Событийные мероприятия	Музеи
Походы на хребты Южного Урала ----- Прогулка по Старо-Благовещенской слободе (городская экскурсия)	Сплав по реке Белая «Торговый путь от Уфы до Благовозода» ----- Прогулки на SAP-бордах	История сел Благовещенского района ----- Экскурсия «Сила воды: Свято-Георгиевский мужской монастырь-Павловская ГЭС-источник Красный Ключ»	ООО БлагХлеб «От зерна до хлеба» ----- Благовещенский завод ОМК «Путешествие в царство станков» ----- ООО «Полиэф» Сибур «Химия туризма»	Фестиваль православной культуры «Благовест» ----- Фестиваль народных и спортивных игр «Тайны большого острова»	Экскурсия в Историко-краеведческий музей Благовещенского района ----- Центр русской культуры «Истоки»





## «Благовещенский завод ОМК»

**Отрасль:** трубопроводная арматура (металлургия или машиностроение)

**Принадлежность:** крупный бизнес

**площадь предприятия:** 239 669 кв.м.

**Количество сотрудников:** 1654 человека

**Адрес:** 453430, Республика Башкортостан,

город Благовещенск, ул. Седова, 1

**Предприятие действует с 1756 года**



**БЛАГОВЕЩЕНСКИЙ  
АРМАТУРНЫЙ  
ЗАВОД**



## Пять самых ярких фактов о предприятии



- ✓ Один из старейших металлургических заводов России
- ✓ 267 лет производство не прерывалось
- ✓ Завод является градообразующим
- ✓ Выпускает более 6000 номенклатур продукции
- ✓ На заводе трудится династия с общим стажем около 300 лет





# Маршрут по предприятию

- 1 Музей Благовещенского завода ОМК
- 2 Сталелитейный цех
- 3 Кузница
- 4 Объединенный механосборочный цех
- 5 Склад готовой продукции
- 6 Возможно посещение Историко-краеведческого музея города Благовещенск





## Акционерное общество «ПОЛИЭФ»

(входит в Сибур)

**Отрасль:** химическая

**Принадлежность:** крупный бизнес

**Площадь:** более 1 млн. кв.м

**Количество сотрудников:** 721 человек

**Адрес:** г. Благовещенск, ул. Социалистическая, 71

---

АО «ПОЛИЭФ» — крупнейший производитель терефталевой кислоты (ТФК) и полиэтилентерефталата (ПЭТ) в России - сырья для полимерной пищевой упаковки.

100% акций предприятия принадлежит компании «СИБУР».

Мощность ПОЛИЭФа по производству терефталевой кислоты составляет 367 тыс. тонн в год, полиэтилентерефталата 264 тыс. тонн в год.





## Пять самых ярких фактов о предприятии



- ✓ Одно из крупнейших предприятий региона;
- ✓ Крупнейший производитель ТФК в России;
- ✓ Крупнейший производитель ПЭТ в России;
- ✓ Первое предприятие СИБУРа, использующее «зеленую» электроэнергию;
- ✓ Проект по выпуску «зеленой» ПЭТ-гранулы.

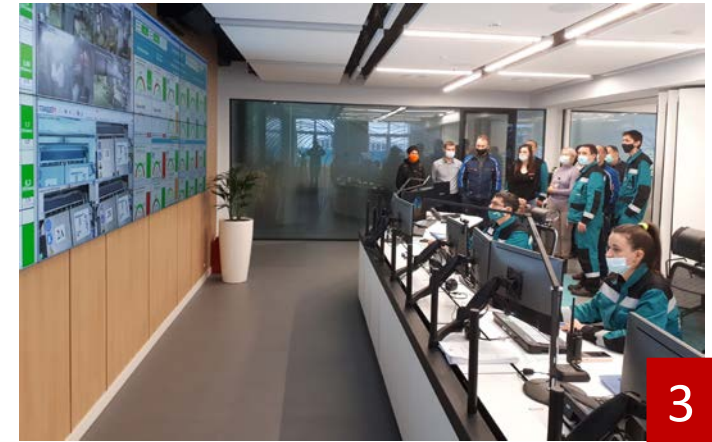






# Маршрут по предприятию

1. Смотровая площадка
2. Центральная заводская лаборатория
3. Единая операторная
4. Проект Вторичного ПЭТ
5. Солнечная электростанция
6. Возможно посещение детского технопарка «Кванториум Башкортостана – СИБУР»





## ООО «Благовещенский хлеб»

**Отрасль:** промышленное производство хлеба, хлебобулочных и кондитерских изделий

**Принадлежность:** малый бизнес

**Площадь предприятия:** 11025 кв.м.

**Количество сотрудников:** 92 чел.

**Адрес:** город Благовещенск, ул. Точисского, 1а

Предприятие действует с 2003 года





## Пять самых ярких фактов о предприятии



- ✓ Продукция ручной работы
- ✓ Уникальный хлеб: без дрожжевой, с проросшим зерном
- ✓ Продукция охватывает четверть региона
- ✓ Ежегодный объем необходимой пшеницы более 4000 футбольных полей
- ✓ Ежемесячная масса продукции больше самого крупного животного – кита





# Маршрут по предприятию

1 Тестомесительное отделение

2 Формовочное отделение

3 Отделение выпечки

4 Склад готовой продукции

5 Столовая





**БАШКИРСКАЯ  
ГЕНЕРИРУЮЩАЯ  
КОМПАНИЯ**

## Приуфимская ТЭЦ

**Отрасль:** энергетика

**Принадлежность:** крупный бизнес  
(в составе ООО «БГК»)

**Площадь:** 32 га

**Количество сотрудников:** 214 чел.

**Адрес:** г. Благовещенск, ул. Социалистическая д.52



## Четыре самых ярких фактов о предприятии



- ✓ Обеспечение теплом и электроэнергией жителей и предприятий г. Благовещенск
- ✓ Непрерывная работа
- ✓ Возраст станции – 47 лет
- ✓ Самая высокая дымовая труба в городе – 183 м





# Маршрут по предприятию

- 1 Общий вид до проходной
- 2 Музей
- 3 Застекленный переходной мостик с видом на производственные цеха, дымовую трубу, градирни и пр.
- 4 Котлотурбинный цех
- 5 Фотозона





## «Павловская ГЭС»

**Отрасль:** энергетика

**Принадлежность:** крупный бизнес

(в составе ООО «БГК»)

**Площадь:** 8 га

**Количество сотрудников:** 62 чел.

**Адрес:** Нуримановский р-н, с. Павловка,  
ул. Электрификации д.58

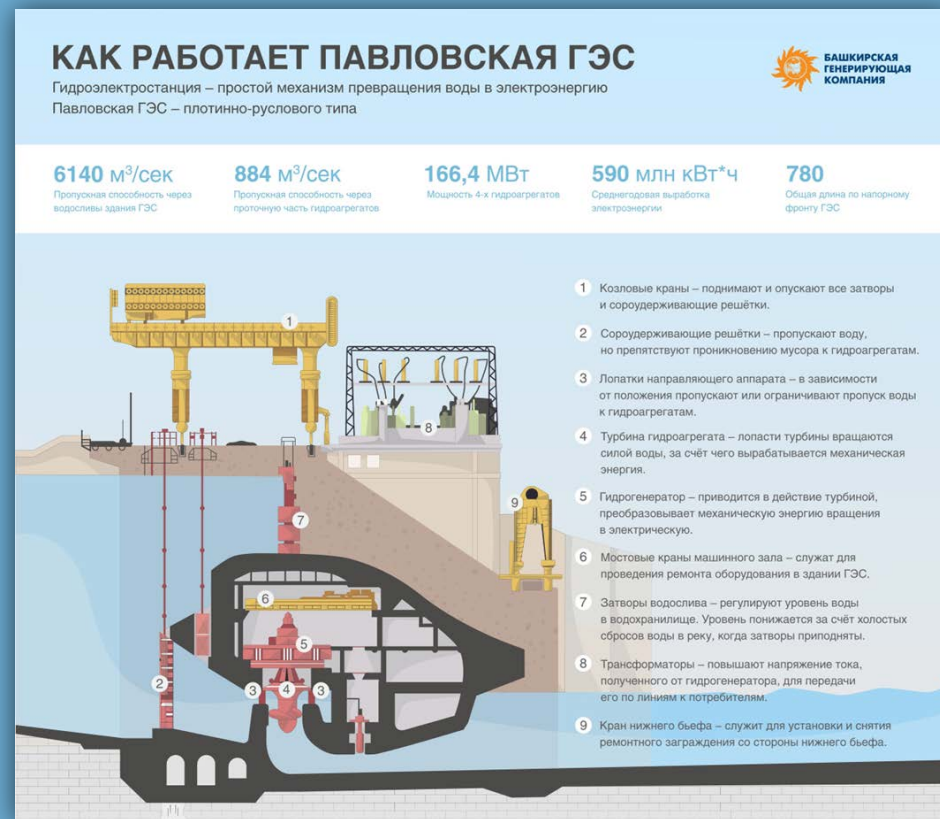


**БАШКИРСКАЯ  
ГЕНЕРИРУЮЩАЯ  
КОМПАНИЯ**



# Пять самых ярких фактов о предприятии

- ✓ Задание на строительство станции было подписано 9 мая 1945г
- ✓ ГЭС удерживает 1,41 млн. м3 воды – 470 миллиардов 3-х литровых банок воды
- ✓ Уникальная конструкция здания, совмещающая водосливы и машинный зал с гидротурбинами
- ✓ Можно опуститься ниже дна водохранилища на глубину 50 метров
- ✓ Крупнейшая ГЭС Башкортостана





## Маршрут по предприятию

- 1 Селекторный зал АБК ПГЭС
- 2 Гребень плотины
- 3 Монтажная площадка гидромеханического оборудования
- 4 Участок водоподводящих и водосливных каналов
- 5 Машинный и турбинный зал ГЭС
- 6 Служебная потерна под дном водохранилища на глубине 50 метров
- 7 Фотозона

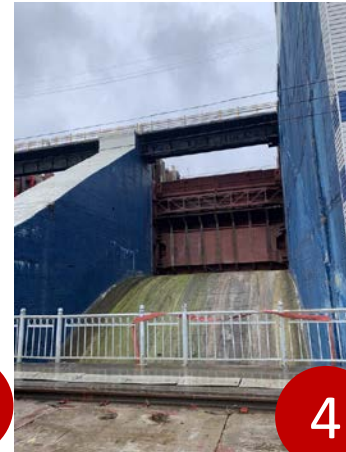


1

2



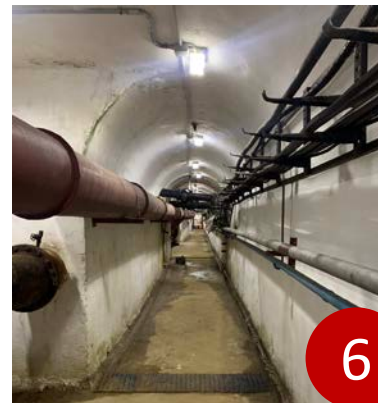
3



4



5

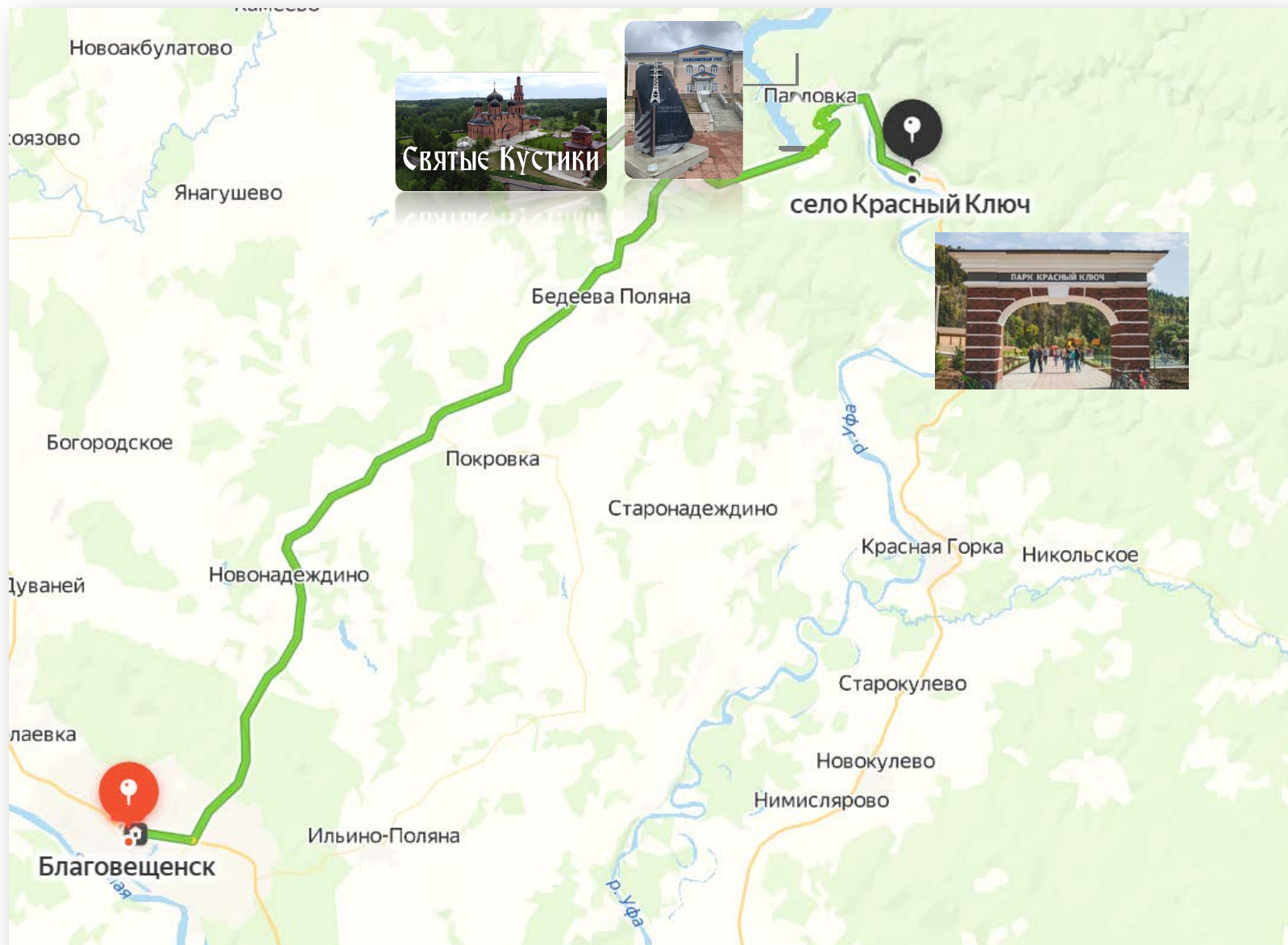


6



7

# Маршрут «Сила воды»



Экскурсия раскрывает три сущности воды.

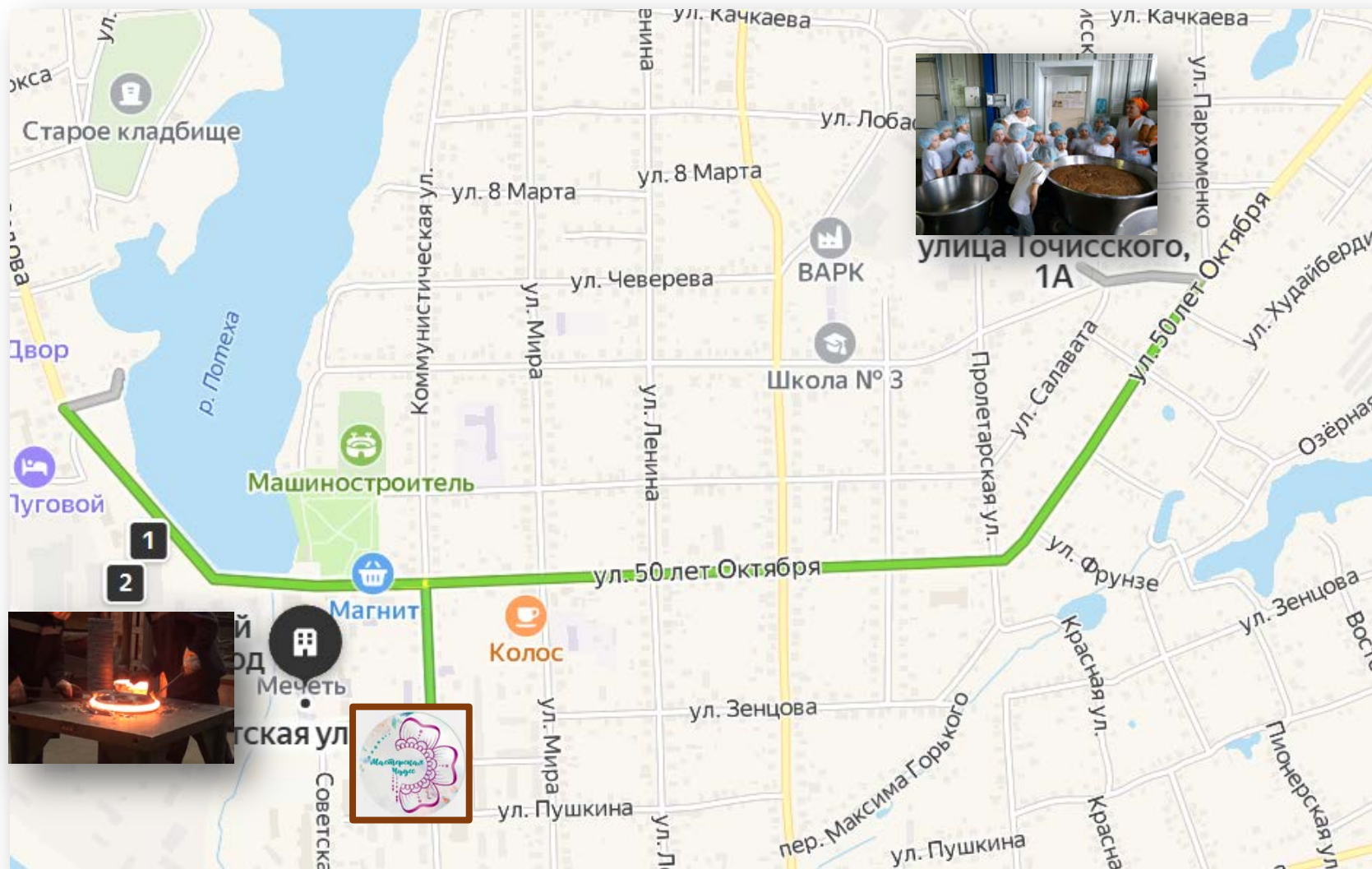
**Первая сущность** – это святость воды раскрывается при посещении Свято-Георгиевского Мужского монастыря «Святые кустики».

**Вторая сущность воды** – источник энергии раскрывается во время визита на Павловскую гидроэлектростанцию имени Б.И. Можаяева.

**Третья сущность** воды как источника вдохновения откроется на самом крупном в России источнике пресной воды – Красном ключе.



# Маршрут «Сила огня: и печём, и плавим»



По ходу маршрута гости посещают два предприятия: ООО «Благовещенский хлеб» и Благовещенский завод ОМК.

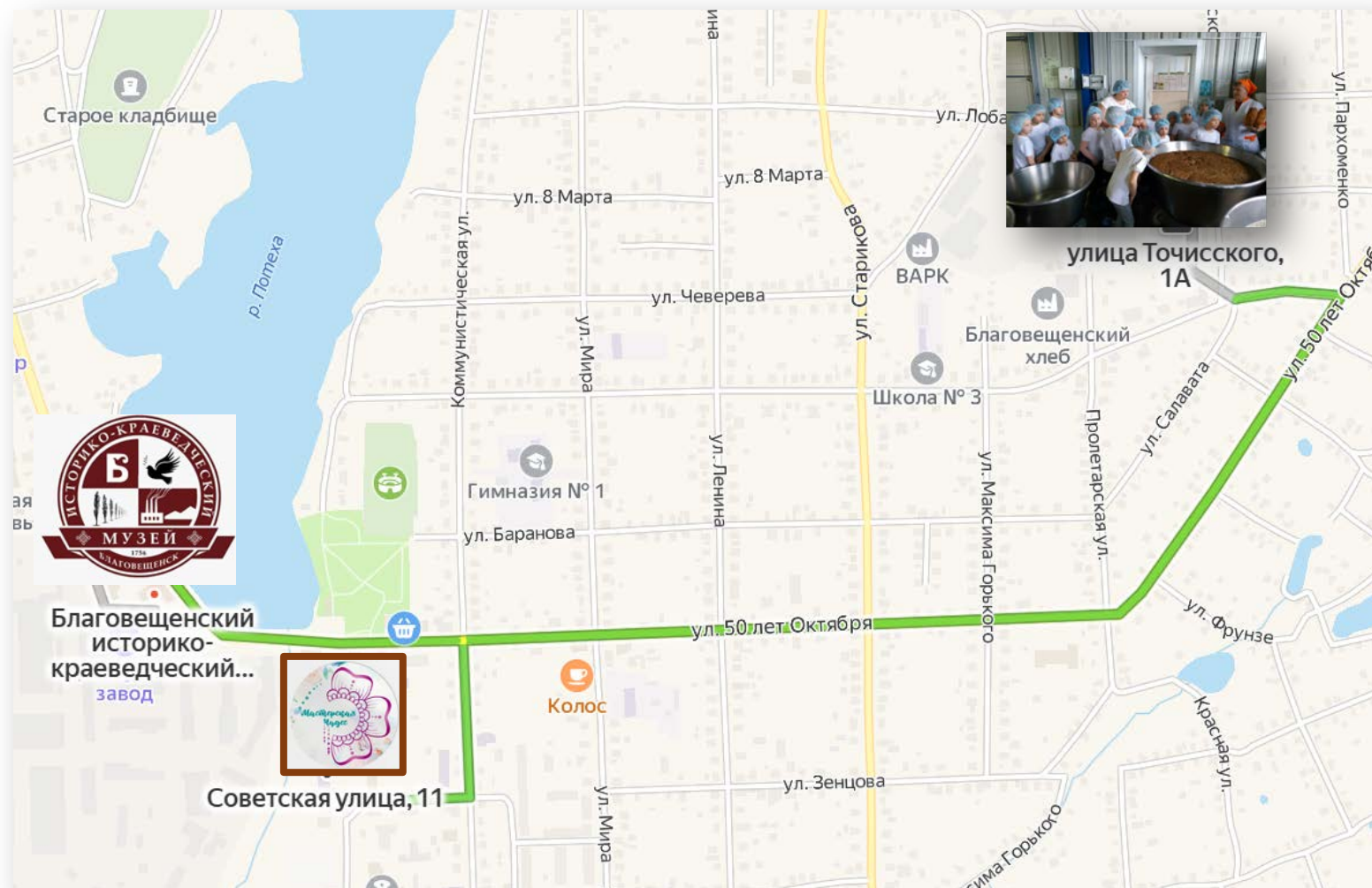
Мы рассматриваем силу огня на службе у человечества.

Продукция на этих предприятиях изготавливается при помощи огня (печем и плавим).

А в «Мастерской чудес на Советской» экскурсанты изготавливают своими руками свечи из листовой вощины, которые можно использовать, как источник света и тепла.



# Маршрут «От зерна до хлеба»



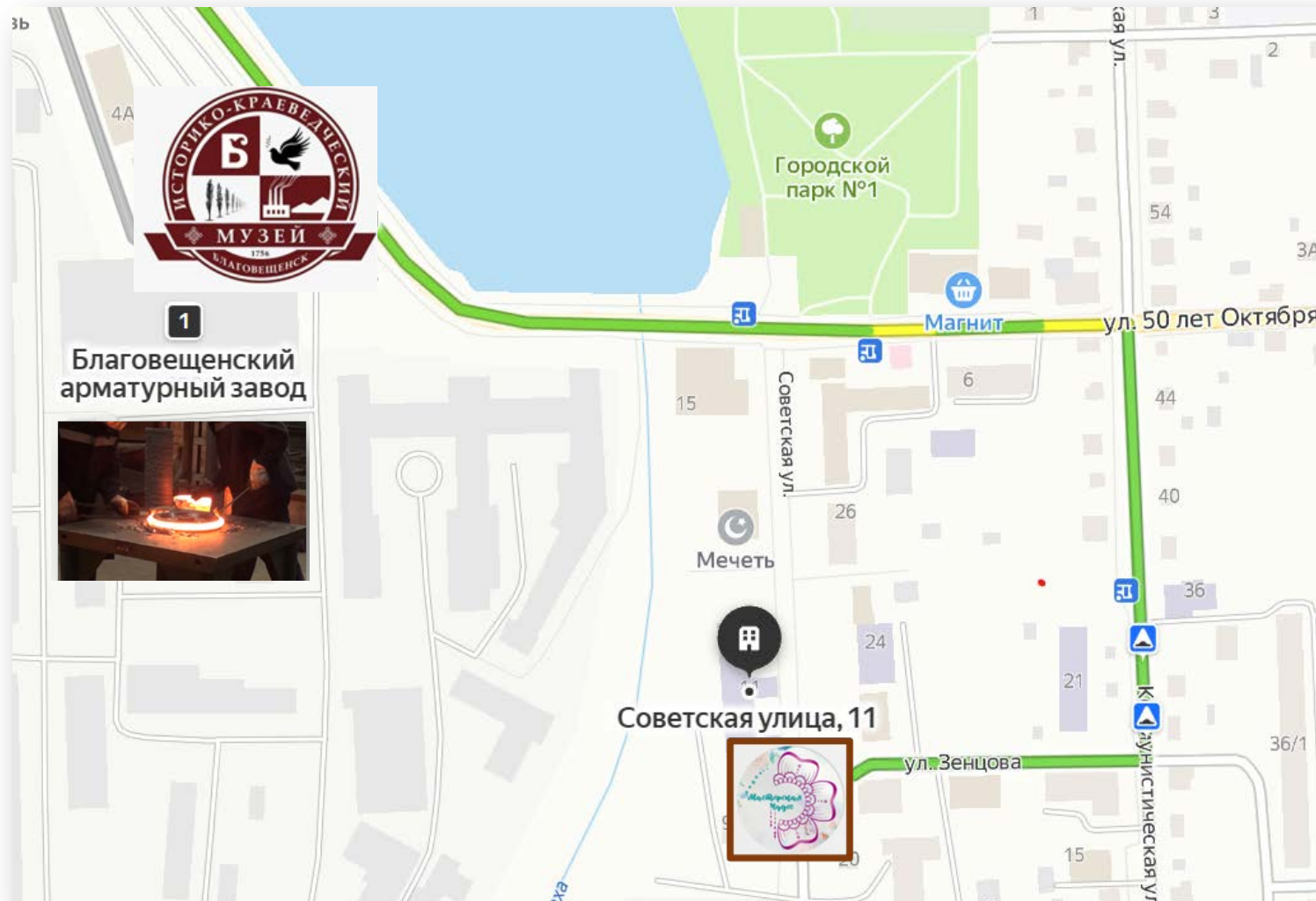
Маршрут включает в себя три локации: Историко-Краеведческий музей, ООО «Благовещенский хлеб» и творческое пространство «Мастерская чудес на Советской»

На интерактивном мероприятии в музее экскурсанты знакомятся с историей обработки зерна и видами муки. Итогом мероприятия будет дегустация различных видов хлеба.

На предприятии ООО «Благовещенский хлеб» гости погружаются в ароматную историю выпечки хлеба в современных технологических условиях и снятие пробы свежей выпечки.

А в «Мастерской чудес на Советской» участники маршрута расписывают имбирный пряник своими руками.

# Маршрут «Путешествие в мир металлургии и мыловарения»

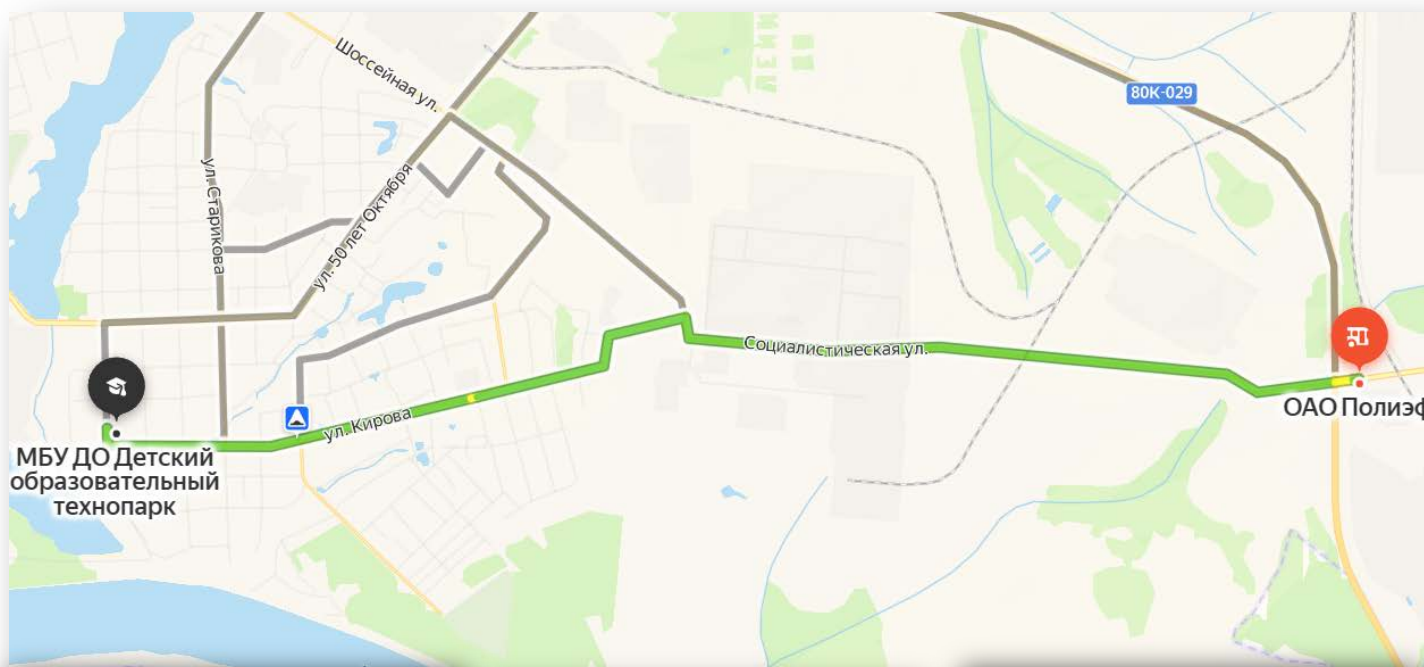


Данный маршрут позволяет познакомиться с историей возникновения медеплавильного завода и города Благовещенск при посещении Историко-краеведческого музея. Там же вы сможете сделать себе сувенирную монетку путем холодного проката металла.

Затем при посещении Благовещенского завода ОМК вы увидите плавку металла и познакомитесь с технологическим процессом изготовления запорной арматуры.

В «Мастерской чудес на Советской под чутким руководством мастера-ремесленника создадите персональное мыло»

# Маршрут: «Добрая химия: из отходов в доходы»



Участники маршрута смогут посетить АО «ПОЛИЭФ», одно из предприятий компании СИБУР, где для основного производства применяется солнечная энергия.

При производстве добавляется переработанный пластик: в действующую технологическую схему добавляется переработанное вторсырье и смешивается его с первичным ПЭТ.

Таким образом на выходе мы получаем гранулу с содержанием до 25% вторичного пластика.

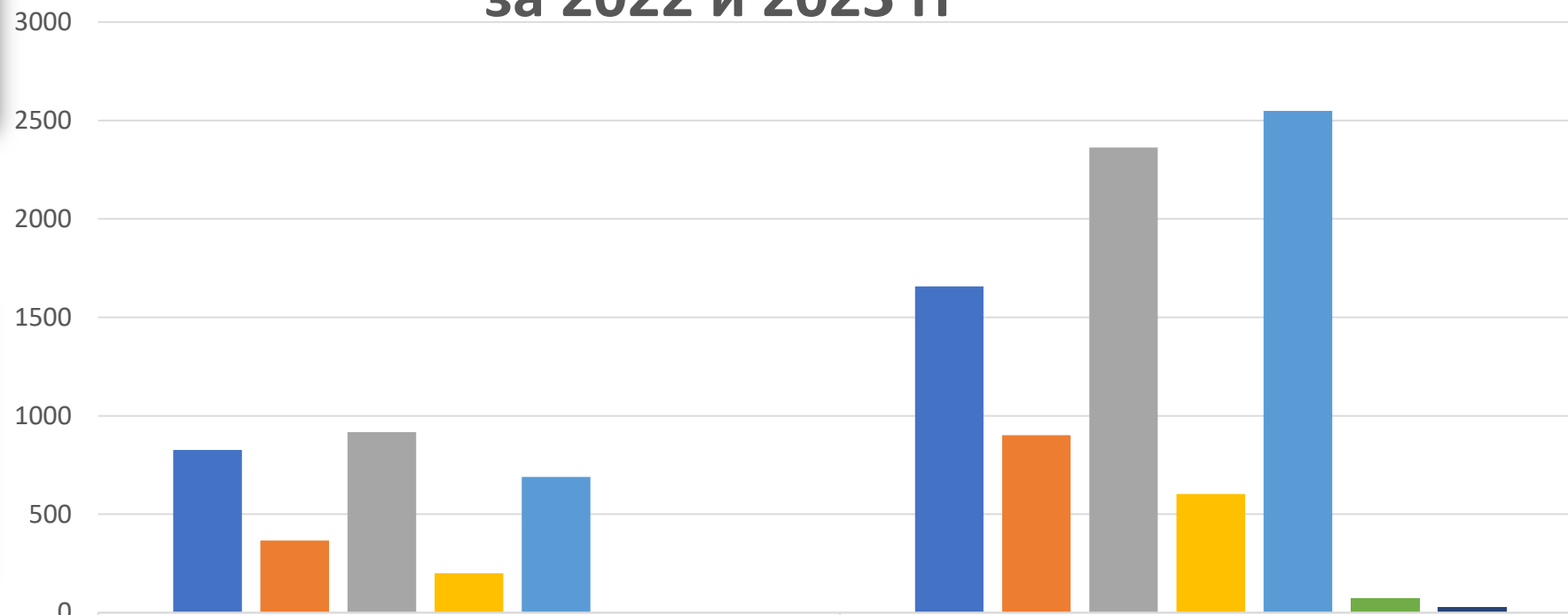
Также экскурсанты могут посетить Музей науки и мастер-классы в Кванториуме Сибур.







## Количество посетителей на предприятиях за 2022 и 2023 гг

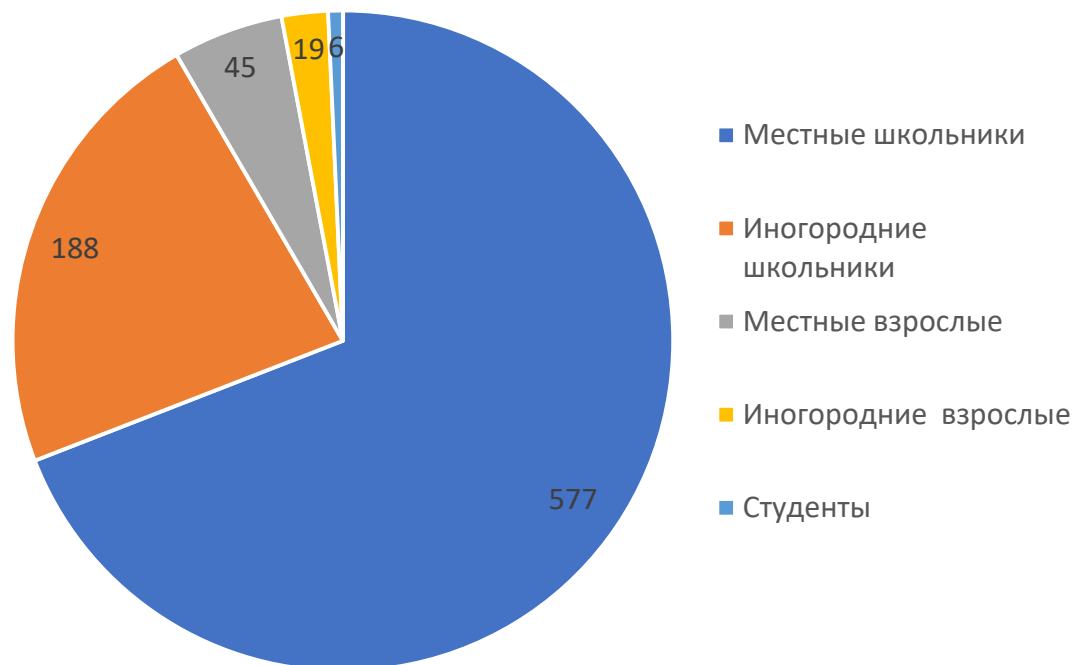


■ ООО "Благовещенский хлеб"	826	1657
■ АО "ПОЛИЭФ"	366	902
■ ОАО "БАЗ"	918	2363
■ БГК "Приуфимская ТЭЦ"	200	603
■ БГК "Павловская ГЭС"	689	2549
■ АО Благовещенский завод МЖБК	0	75
■ АО "Агидель"	0	30

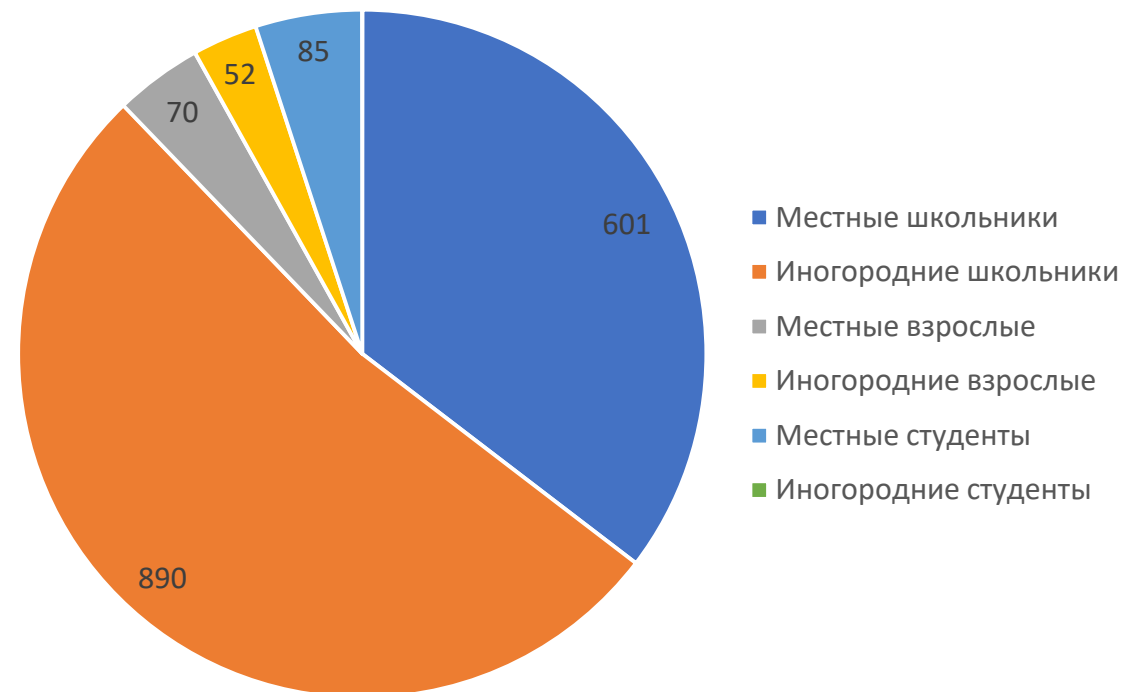
# Статистические показатели промышленных туристов

## ООО «Благовещенский хлеб»

2022 год



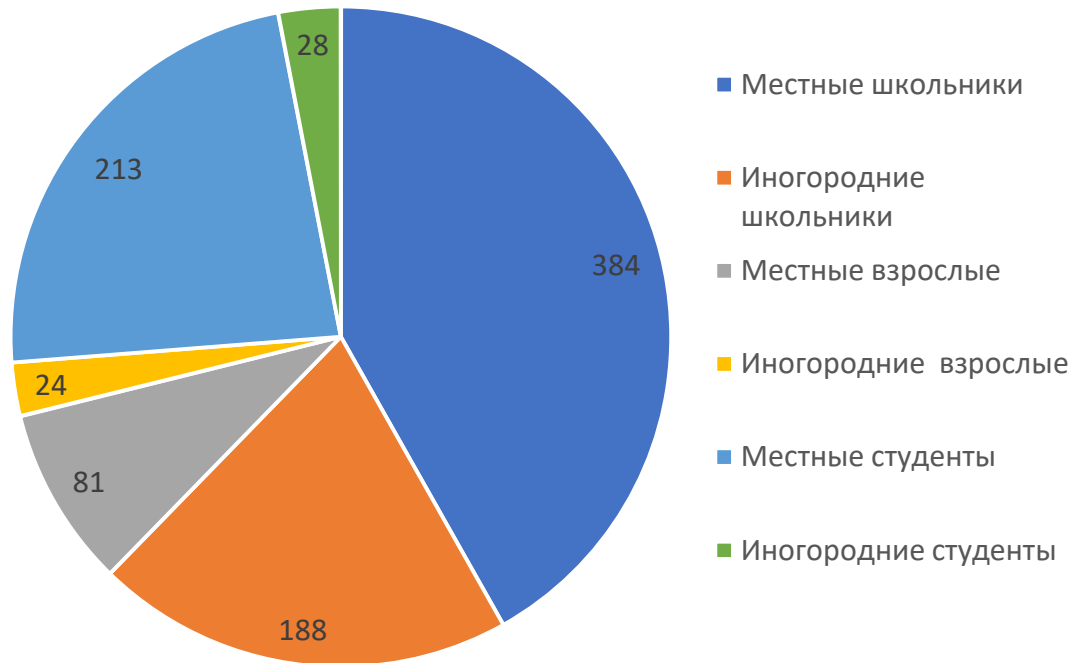
2023 год



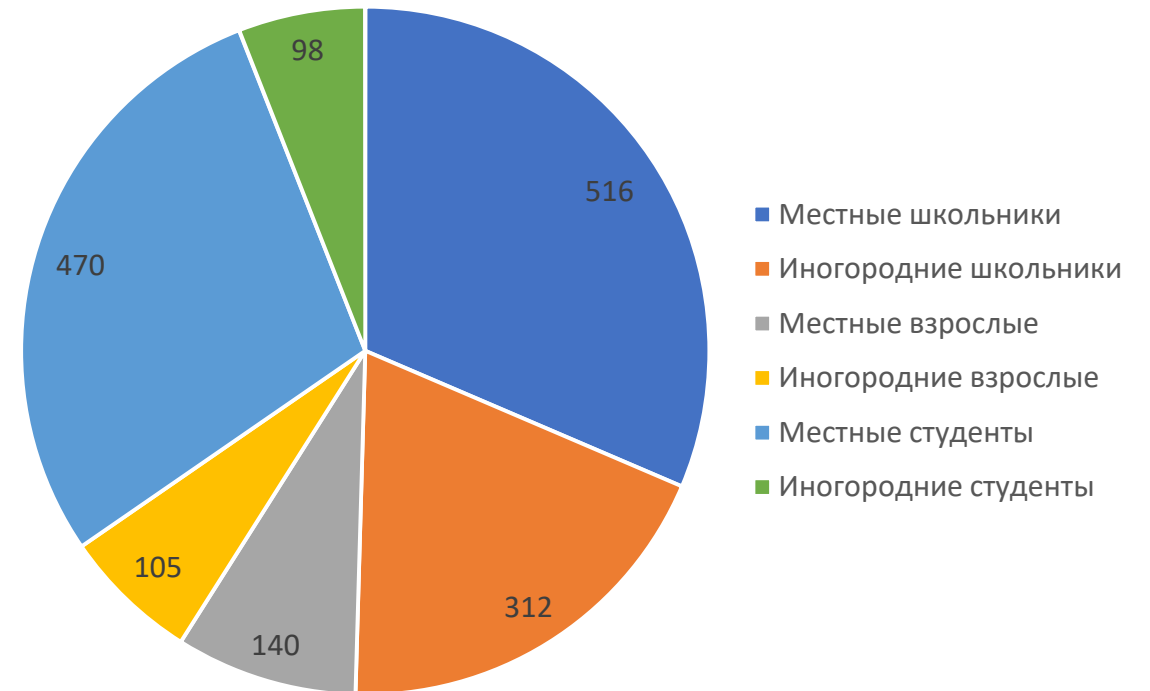
# Статистические показатели промышленных туристов

## Благовещенский завод ОМК

2022 год



2023 год

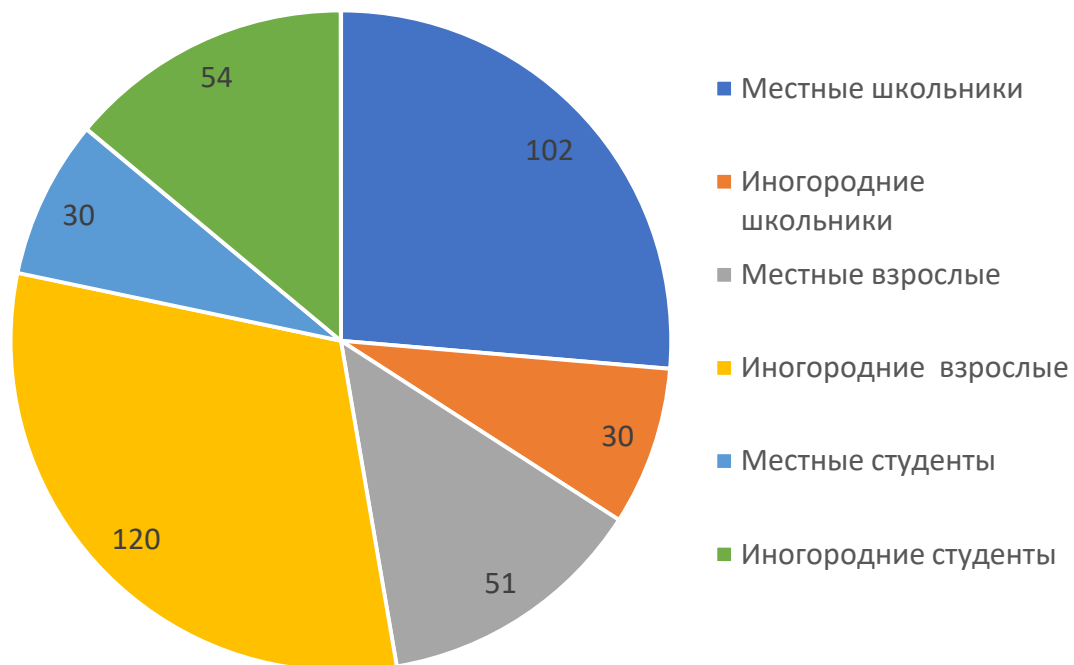




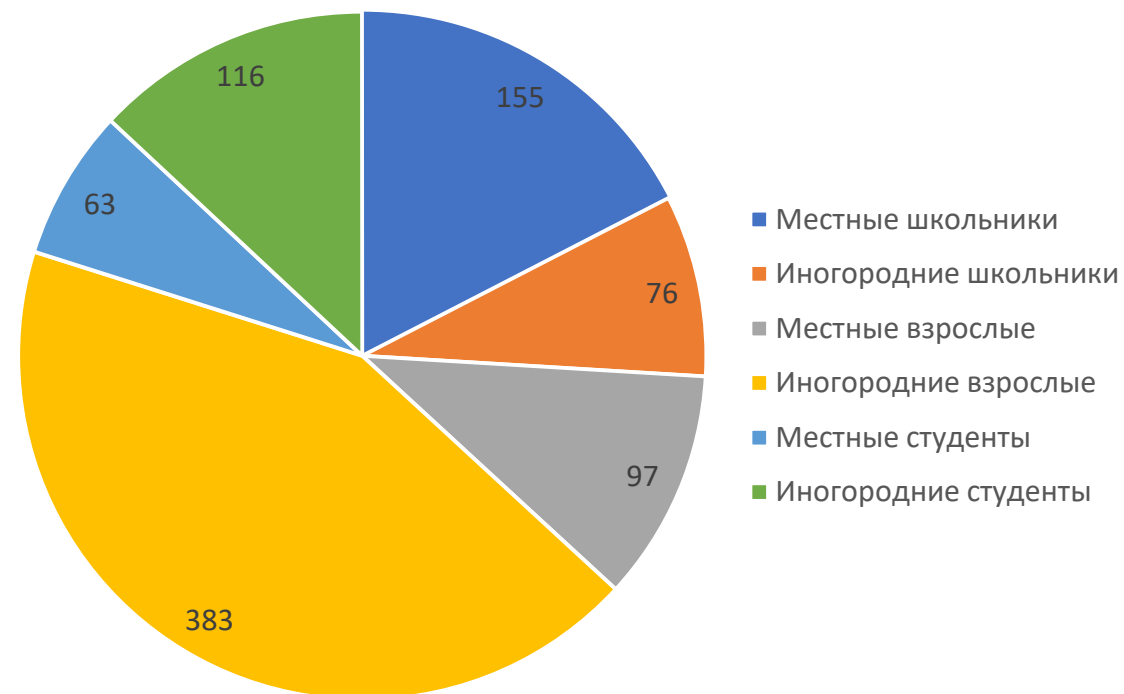
# Статистические показатели промышленных туристов

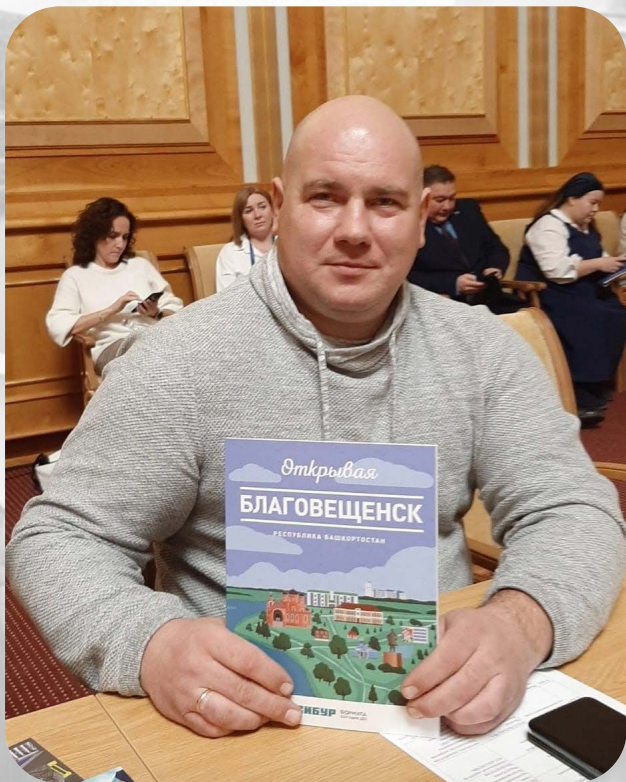
## АО «Полиэф» входит в СИБУР

2022 год



2023 год





**Бураков Алексей Владимирович**  
лектор семинара, II разряд, участник  
туристских водных походов 2-3 к.с.,  
руководитель туристских походов, экскурсий  
(направление «Промышленный туризм»)  
Социальный предприниматель, руководитель  
туристического клуба «Бурый»,  
г. Благовещенск Республика Башкортостан

**Телефон: 8 961 041 88 45**  
**[burakov-av@mail.ru](mailto:burakov-av@mail.ru)**  
**<https://vk.com/burklub>**  
**Телеграмм: @turklubBURYI**